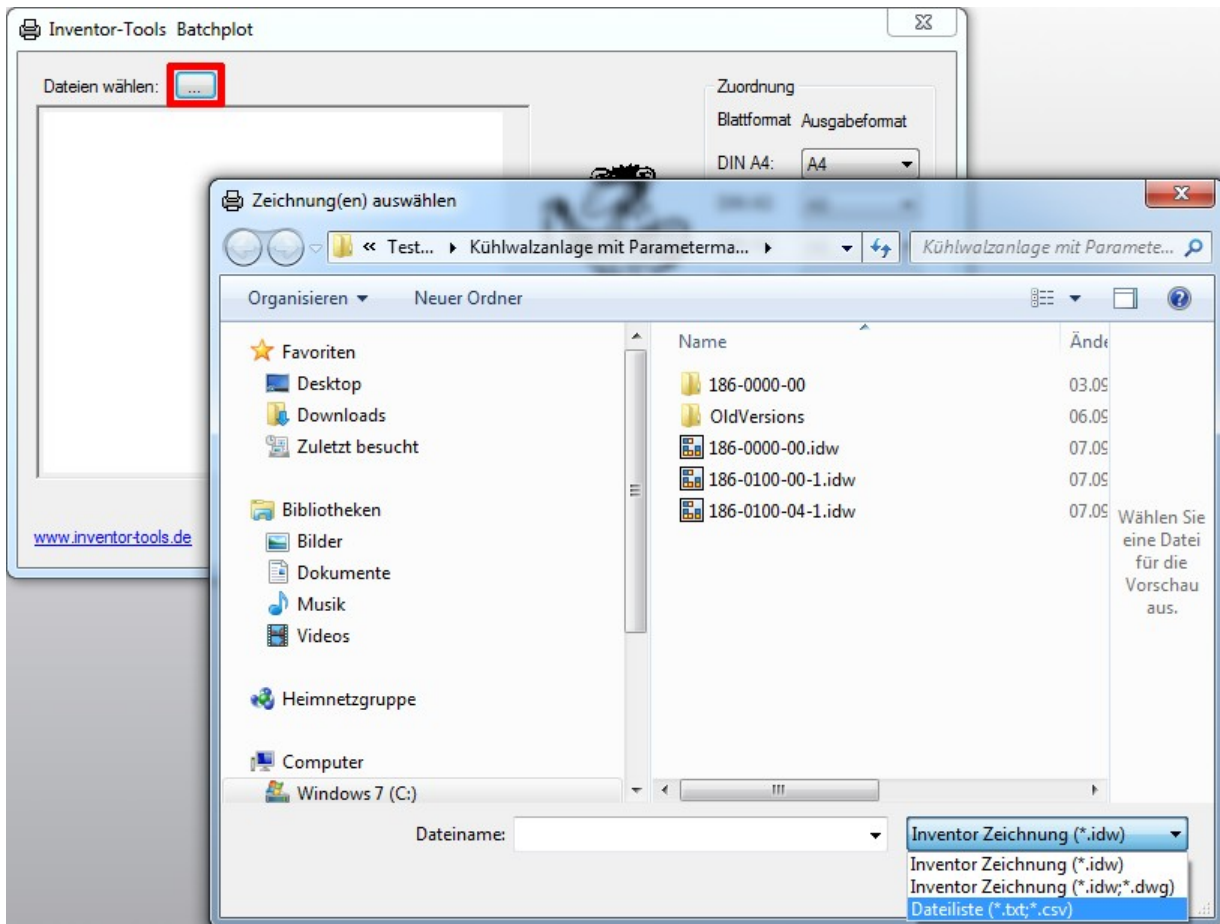


Alle IDWs einer Baugruppe / eines Projekts drucken

Dieser Artikel soll erklären, wie man alle IDWs einer Baugruppe oder eines Projekts mit dem Inventor-Tools Batchplot drucken kann.

Hierzu ist es zunächst wichtig zu wissen, dass man mit dem Batchplot auch Textdateien einlesen kann. Dazu wählt man als Dateityp „Dateiliste (*.txt;*.csv):



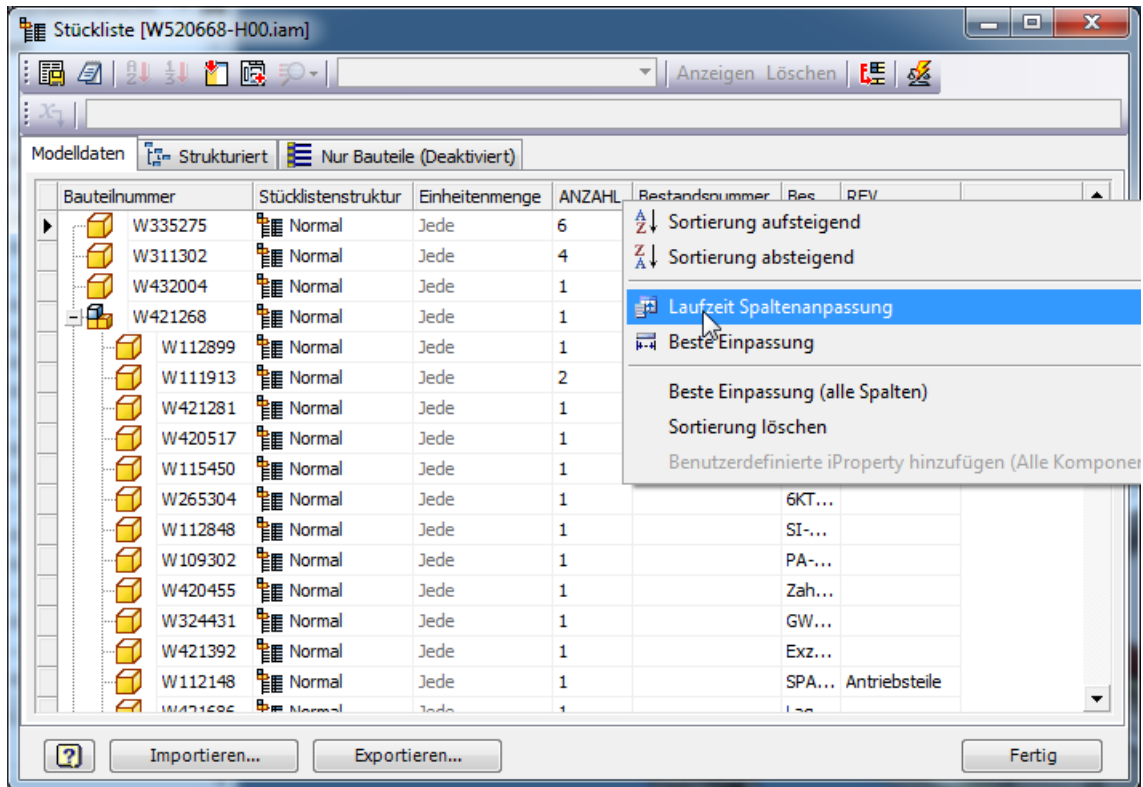
In der Textdatei steht in jeder Zeile der vollständige Name / Pfad einer Zeichnungsdatei.

Man kann diese Liste aus einer Dokumentenverwaltung oder Datenbank generieren, aber es gibt auch einfache „Bordmittel“, die hier vorgestellt werden:

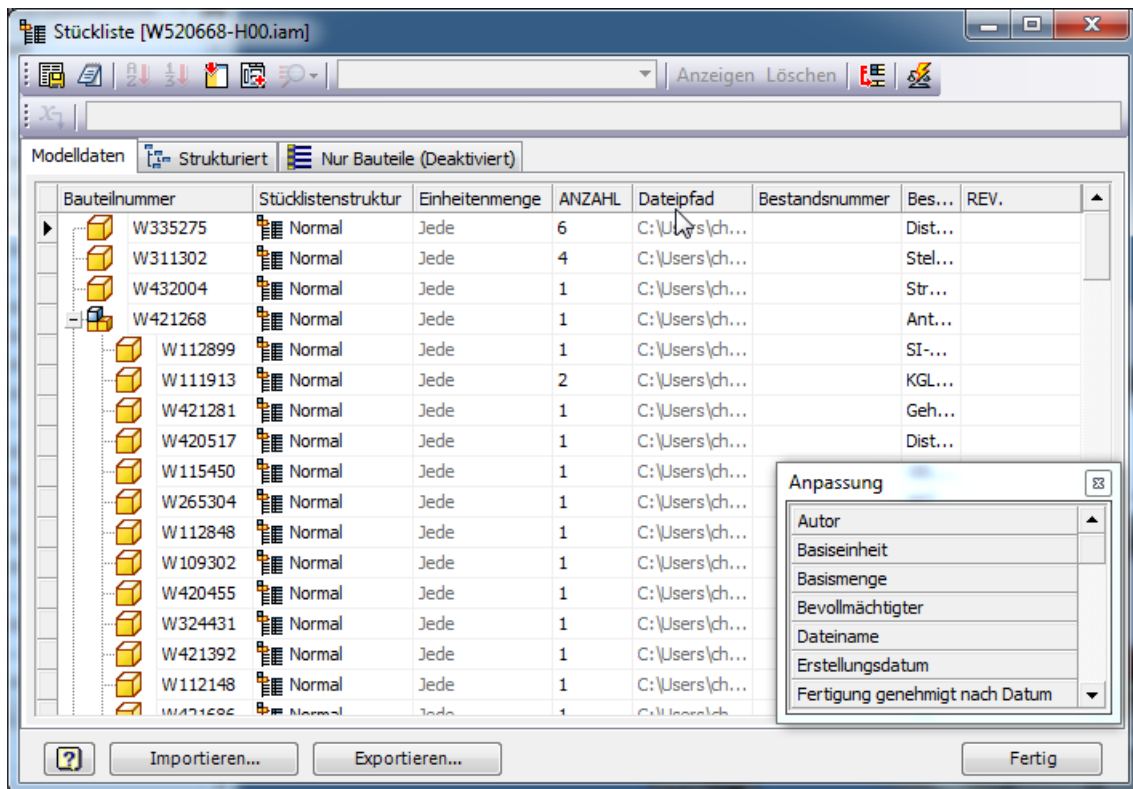
- Aus dem Inventor heraus, über Stückliste der Baugruppe.
- Aus der Eingabeaufforderung heraus.

Stückliste der Baugruppe

- Baugruppe im Inventor öffnen.
- Stückliste aufrufen.
- Rechtsklick auf Spaltenüberschrift -> Laufzeit Spaltenanpassung:

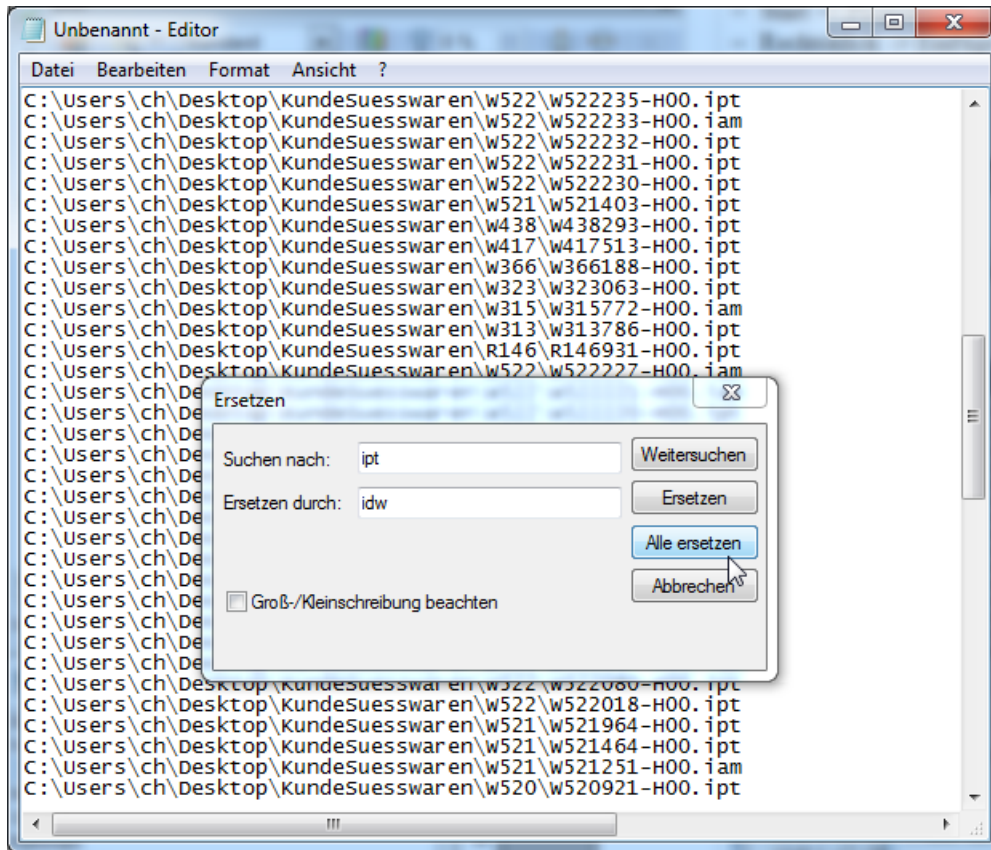


- "Dateipfad" markieren und mit gedrückt gehaltener linker Maustaste zu den Spaltenüberschriften ziehen. Damit wird eine neue Spalte "Dateipfad" erstellt:




- In der (neuen) Spalte "Dateipfad" alle Zeilen markieren, Rechtsklick -> Kopieren.
- Start → Programme → Zubehör → Editor
- Rechtsklick -> Einfügen
(weiter nächste Seite)

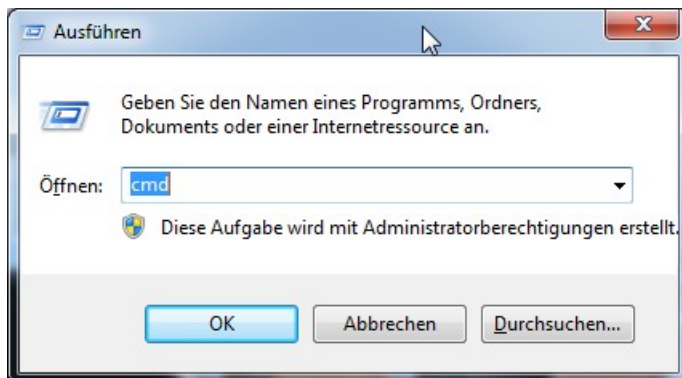
- Menü Bearbeiten → Ersetzen
und z.B. alle "ipt" suchen und durch "idw" ersetzen:



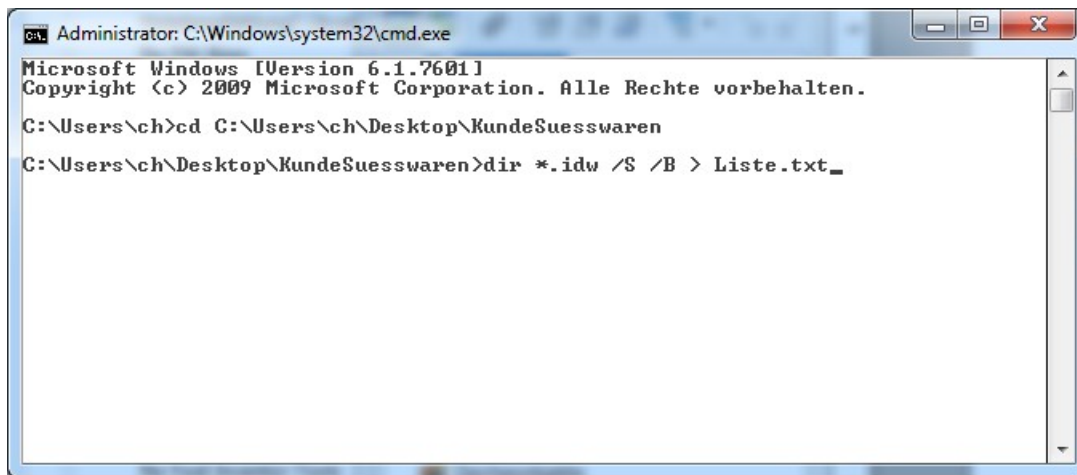
- Diese Datei als txt-Datei speichern und im Batchplot einlesen.
Hinweis: Dateien, die nicht existieren, werden einfach ignoriert!

Aus der Eingabeaufforderung heraus

- Windows-Taste  + R drücken und „cmd“ ausführen:



- Zum gewünschten Verzeichnis navigieren. Der Befehl "dir *.idw /S /B > Liste.txt" listet alle idws im aktuellen Verzeichnis UND darunter auf und schreibt den Inhalt in "Liste.txt".
(siehe nächste Seite)



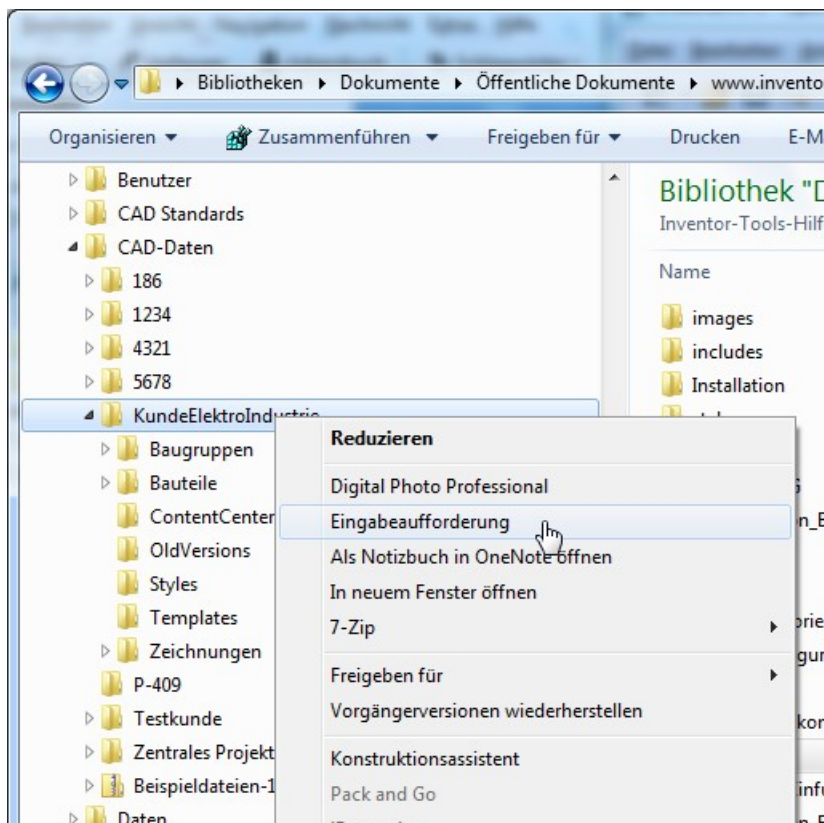
```
Administrator: C:\Windows\system32\cmd.exe
Microsoft Windows [Version 6.1.7601]
Copyright (c) 2009 Microsoft Corporation. Alle Rechte vorbehalten.

C:\Users\ch>cd C:\Users\ch\Desktop\KundeSuesswaren
C:\Users\ch\Desktop\KundeSuesswaren>dir *.idw /S /B > Liste.txt
```

Diese Textdatei kann man dann im Batchplot einlesen.

Achtung: idws in "OldVersion"-Ordnern müssen hier manuell aus der txt-Datei gelöscht werden.

Das Navigieren in der Eingabeaufforderung kann entfallen, wenn man im Rechtsklickmenü des Explorers einen zusätzlichen Befehl einbaut:



(Funktioniert nur bei Rechtsklick auf Ordner in der linken Spalte des Explorers!)

Hierzu erstellt man eine Textdatei mit folgendem Inhalt:

```
Windows Registry Editor Version 5.00
[HKEY_CLASSES_ROOT\Directory\shell\dosbox]
@="Eingabeaufforderung"
[HKEY_CLASSES_ROOT\Directory\shell\dosbox\command]
@="cmd.exe /k cd %1"
```

Diese Datei z.B. als „dosbox.reg“ speichern (wichtig: die Endung reg) und dann mit Doppelklick starten. Damit wird der Eintrag im Rechtsklickmenü erstellt.