

Inventor-Tools

Doping für den Inventor

Diese Zusatzapplikation ist aus jahrelanger Arbeit (Konstruktion, Administration) mit dem Inventor entstanden. Hier sind vermisste Funktionen zur Zufriedenheit der Anwender integriert worden.

Diese Version ist lauffähig auf 32- und 64-Bit-Systemen und auf den Betriebssystemen Windows XP, Vista und 7. Umfangreiche Konfigurationsmöglichkeiten ermöglichen dem Anwender bei richtiger Einstellung ein Höchstmaß an Automatisierung.

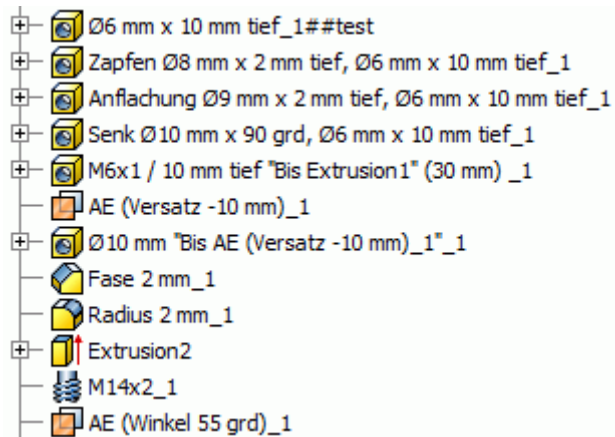
Die ständige Weiterentwicklung der Software basiert direkt auf den Anfragen von Interessenten bzw. dem Feedback unserer Anwender. Ab der Version 2009 wird die zukunftsweisende Microsoft .NET Technologie verwendet.

Funktionen:

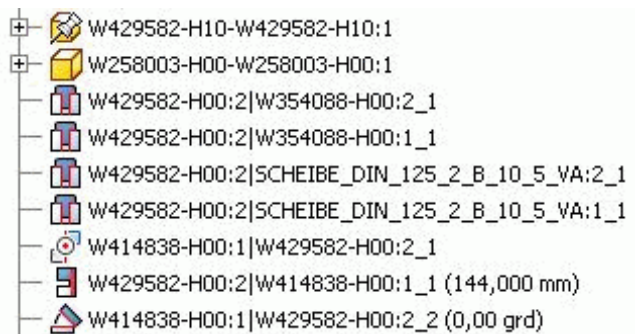
Mehr Information im Browser

FERTIGUNG: Die Bauteilelemente erhalten im Inventor-Browser keine aussagefähigen Bezeichnungen (Rundung1, Bohrung2, Fase3...). Durch die Inventor-Tools werden diese geändert und immer mit den Eigenschaften der Fertigung angezeigt: z. B. Ø6 mm x 10 mm tief.

Dadurch sieht man z.B. sofort, ob Sacklöcher mit Gewinde oder Radien gleich ausgeführt sind. (Standardisierung, Vermeidung unnötiger Werkzeugwechsel).

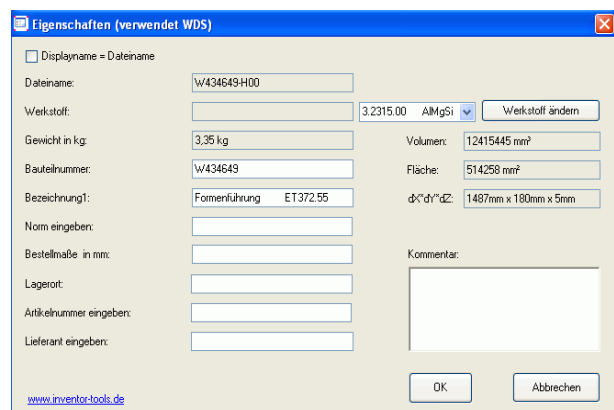


KOMPONENTEN: Die Browsernamen der Komponenten in Baugruppen können mit verschiedenen Kombinationen von Eigenschaften (z.B. Dateiname und Bezeichnung) dargestellt werden und auch umgestellt werden. Bei den **ABHÄNGIGKEITEN** wird z. B. das wenig aussagekräftige Einfügen:1 durch die Namen der „anderen Hälfte“ ersetzt.



Eigenschaften bestimmen

Im Inventor hat man die Möglichkeit, sich die Eigenschaften des Modells in Schriftfeld und Stückliste auf der Zeichnung anzeigen zu lassen. Wenn dies durchgängig praktiziert wird, werden Schriftfeld und Stückliste automatisch ausgefüllt. Einmal konfiguriert, werden hierbei vordefinierte Inventor- und benutzerdefinierte Eigenschaften sowie die Materialzuweisung genutzt – in nur einer Dialogbox.



Besseres Handling bei Baugruppen

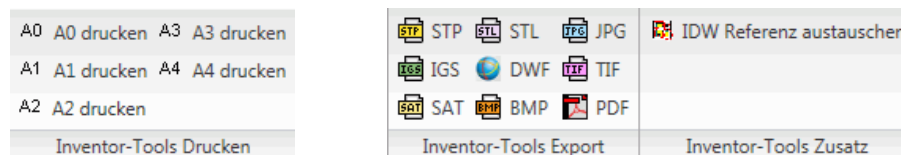
Durch vorgefertigte Auswahlätze oder die Möglichkeit, den Komponentenzustand in Baugruppen komfortabel zu schalten, wird die Übersicht und das Handling von Baugruppen verbessert. Schalten von Detailgenauigkeiten durch alle Ebenen sowie das Entfernen von allen Adaptivitäten oder allen Flexibilitäten (letztere mit Wiederherstellfunktion) sind Beispiele für ein beschleunigtes Baugruppenhandling.

Kopieren und Ersetzen von Komponenten incl. zugehöriger Zeichnung

Ein Umbenennen von Komponenten innerhalb einer Baugruppe erfolgt in der Konstruktion selbst und nicht im Design- bzw. Konstruktionsassistenten. Hierbei gehen keine Abhängigkeiten verloren und die zugehörige Zeichnung wird automatisch mit kopiert. (Zeichnungsname = gleicher Name oder nach Muster konfiguriert). Die neue Zeichnung bezieht sich auf die neue Referenz: Wird die neu erzeugte Komponente verändert, so verändert sich auch die neue Zeichnung.

Schnelles Exportieren und Drucken

Einmal konfiguriert, erzeugt man per Knopfdruck, ohne dass die lästige Dialogbox erscheint, gleich bleibende Export- und Druckergebnisse.

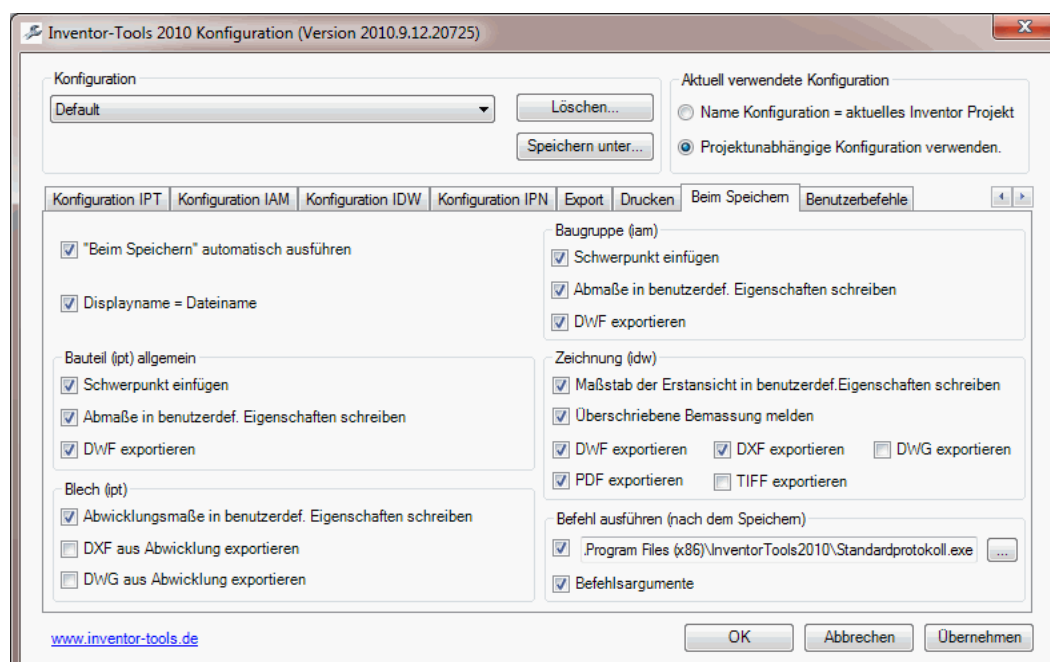


Qualitätssicherung durch automatische Aktionen beim Speichern

Durch automatische Aktionen beim Speichern wird der aktuelle Stand der Dokumente garantiert:

„Maßstab der Erstsicht“, „Überschriebene Bemaßungen melden“, „Abwicklungsmaße in benutzerdefinierte Eigenschaften schreiben“ sowie Speicherung von Exportformaten.

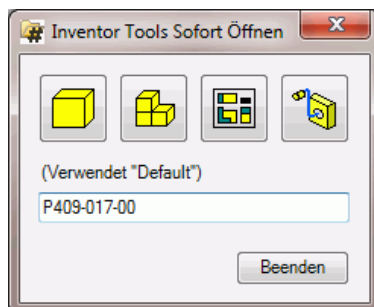
Dadurch sind z.B. DWF Zeichnungen für die Arbeitsvorbereitung oder DXF-Dateien für die Fertigung immer auf dem aktuellen Stand. Außerdem kann eine benutzerdefinierte externe Anwendung gestartet werden.



Zeiteinsparung beim Öffnen, Speichern und Kopieren

Die Dateiablage erfolgt bei den meisten Unternehmen nach einer bestimmten Struktur. Daraus resultiert ein zeitraubendes Dateihandling (Öffnen, Speichern, Kopieren) beim Suchen im normalen Windows-Dialog. Dies macht sich besonders bei tief verschachtelten Pfaden und/oder hoher Anzahl von Dateien bemerkbar. Hier helfen die Inventor-Tools: Einmal konfiguriert, muss man nur noch den Namen (z. B. die Zeichnungsnummer) angeben und die Inventor-Tools finden die Datei. Bei Zeichnungsdateien kann zusätzlich für den Dateinamen eine abweichende Definitionen erstellt werden.

| Muster für Pfad | Muster für Dateiname |
|--|--|
| <input checked="" type="checkbox"/> Pfad zum Öffnen / Speichern aus Dateiname entschlüsseln: | <input checked="" type="checkbox"/> Neuer Dateiname aus altem erzeugen: |
| Teil 1: #c:\daten\cad\ <input type="text"/> | Teil 1: <input type="text" value="1,9"/> |
| Teil 2: <input type="text" value="1,5"/> | Teil 2: <input type="text" value="#-01"/> |
| Teil 3: <input type="text"/> | Teil 3: <input type="text"/> |
| Teil 4: <input type="text"/> | Teil 4: <input type="text"/> |
| Teil 5: <input type="text"/> | Teil 5: <input type="text"/> |
| Name eingeben: <input type="text" value="P-409-017-00"/> <input type="button" value="Testen"/> | Name eingeben: <input type="text" value="P-409-017-00"/> <input type="button" value="Testen"/> |
| Ergebnis: <input type="text" value="c:\daten\cad\P-409\P-409-017-00"/> | Ergebnis: <input type="text" value="P-409-017-01"/> |



In diesem Beispiel (Eingabe P-409-017-00) öffnet ein Klick auf das Bauteilsymbol sofort die Datei

c:\daten\cad\P-409\P409-017-00.ipt

Ein Klick auf das Zeichnungssymbol öffnet sofort die Datei

c:\daten\cad\P-409\P409-017-01.idw

Schaltung der Konfigurationen

Besonders interessant für Dienstleister ist die Schaltung zwischen verschiedenen Konfigurationen. Diese können Projekt abhängig automatisch oder auch Projekt unabhängig manuell umgeschaltet werden.

Zusatzmodule

Benutzerdefinierte Schaltflächen, nachträgliches Austauschen von Referenzen in Zeichnungsableitungen sowie Umbenennen von Komponenten nach Muster innerhalb einer Baugruppe sind Beispiele für die Zusatzmodule, die ständig weiterentwickelt werden. Den aktuellen Stand kann man auf www.inventor-tools.de entnehmen.

Einsatzgebiet: Konstruktion mit Inventor 8 - 2011

Preis: 249€ + MwSt.

Demoversion: 45 Tage volle Funktionalität

Exklusiv-Vertrieb durch GDK mbH, Schulstr. 12, 56587 Straßenhaus Tel. 02634-9573-0